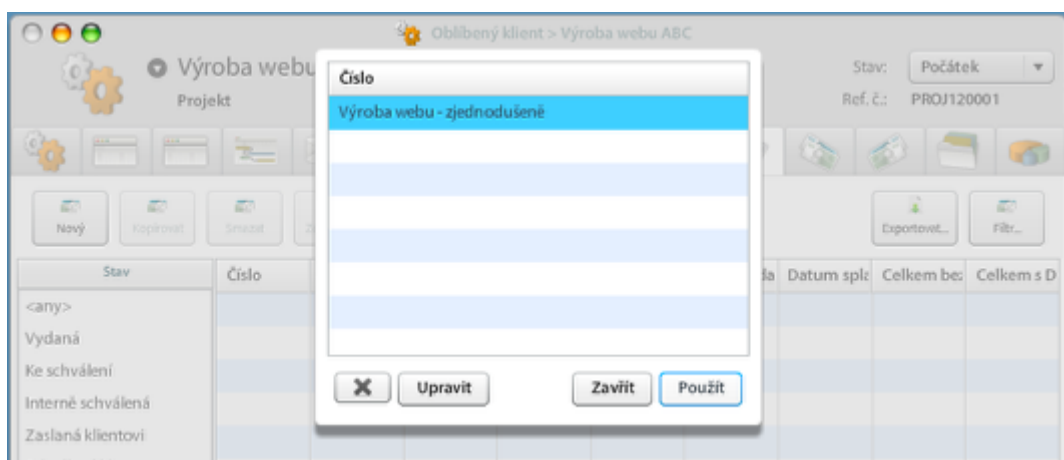


# Nastavení rozpočtu projektu

Tento průvodce zobrazuje cestu jak alokovat rozpočet na projekt ze schválené cenové kalkulace.

## Nejprve je potřeba mít u projektu schválenou cenovou kalkulaci



Nejrychlejší cestou je na záložce projektu **Cenové kalkulace** zvolit tlačítkem **Použít šablonu** možnost založit novou cenovou kalkulaci dle předem připravené šablony.

## Úprava a schválení cenové kalkulace

Obíbený klient > Výroba webu ABC

Stav: Počátek

Ref. č.: PROJ120001

nto týden: 0 m

ovatelnost: 0

Cenová kalkulace - Ref. č.: PROJ120001

Kontext: Obíbený klient > Výroba webu

Stav: Vydaná

Číslo:

Žurnál: Kalkulace

Měna: CZK 1

Způsob platby: Žádný

Datum vydání: 23.10.2012

Platné do: 23.10.2012

id: PROJ120001

► Poskytovatel: Vaše organizace

► Zákazník: Obíbený klient, Short Road 12, Slig, Ireland (Ireland or Eire)

► Komentář:

Jméno	Jednotková ce...	Min.	DPH	Částka	vč. daně
▼ Výroba webu	0,00 CZK	1	20%	0,00 CZK	0,00 CZK
▼ Vývoj	1500,00 CZK	30	20%	45000,00 CZK	54000,00 CZK
▼ Analytické služby	2000,00 CZK	8	20%	16000,00 CZK	19200,00 CZK
▼ Konzultační služby	1250,00 CZK	5	20%	15625,00 CZK	18750,00 CZK

Record Product(s) X

Přílohy: Lokální soubor(y)

Celkem: CZK 6725 00

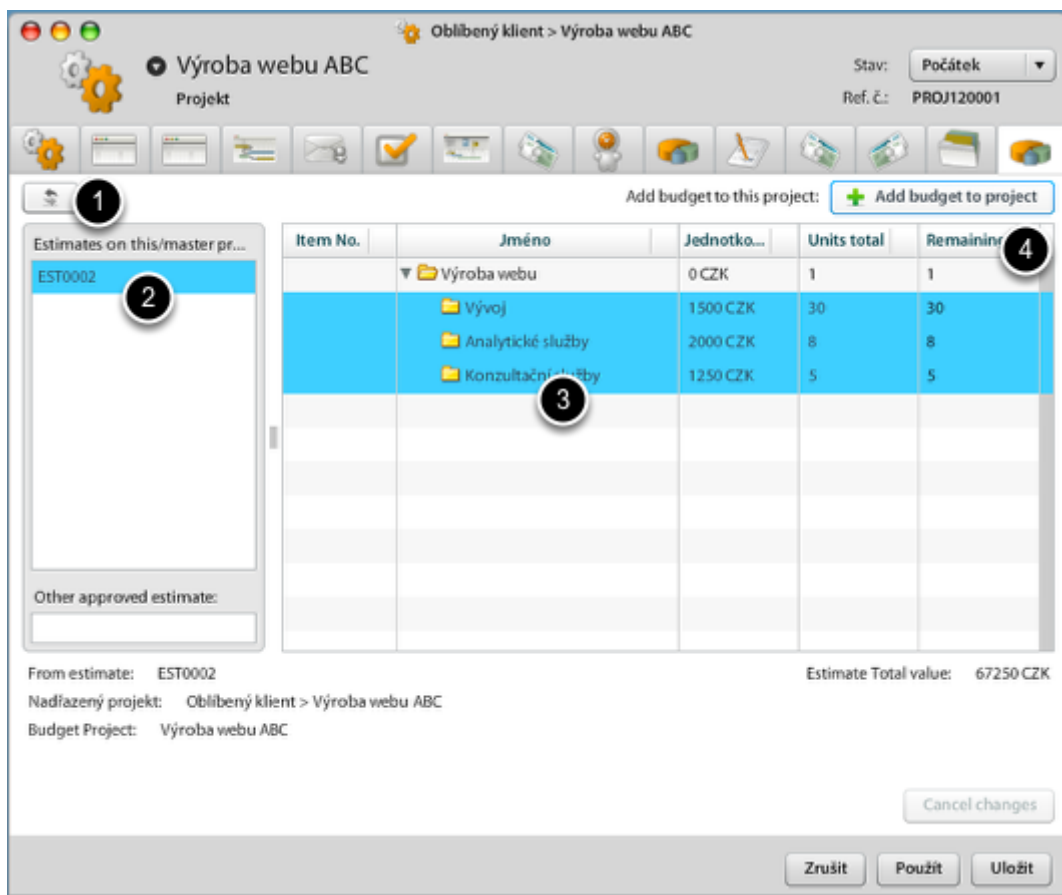
VAT: CZK 80700,00

Odeslat ke schválení... Schválit Zrušit Použít OK

Po úpravě položek cenové kalkulace klikněte na **Použít** pro uložení. Jakmile budete chtít cenovou kalkulaci schválit, klikněte na tlačítko **Schválit**.

V realitě může mezi zasláním cenové kalkulace ke schválení klientovi a schválením uběhnout nějaká doba.

## Přiřazení rozpočtu na projekt

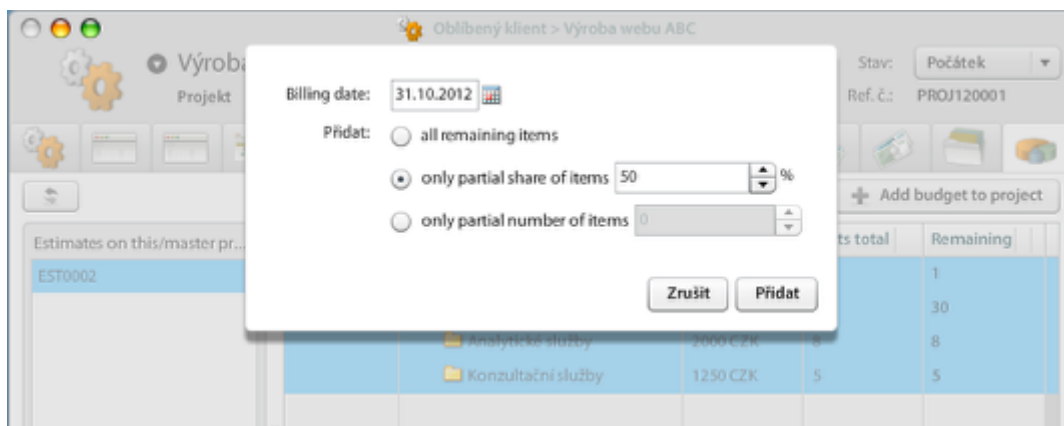


Na záložce **Rozpočty** (Budgeting) projektu je možné získat přehled souvisejících (schválených) cenových kalkulací a nástroj na jejich konverzi na rozpočet.

V přehledu cenových kalkulací se zobrazují **schválené cenové kalkulace** které patří k projektu. Pokud se nově schválená cenová kalkulace nezobrazuje, klikněte na tlačítko občerstvení. Pokud je projekt podřízený jinému (master) projektu, zobrazují se zde i schválené cenové kalkulace náležící nadřízenému projektu. Pokud chcete použít i jinou nevyčerpanou cenovou kalkulaci, je možné ji dohledat podle čísla.

Rozpočet z cenové kalkulace můžete začít čerpat výběrem cenové kalkulace. Sloupec **Zbývající** (Remaining) zobrazuje počet jednotek, které nebyly doposud z cenové kalkulace využity. Pokud chcete některé (nebo všechny) položky přiřadit k projektu / přenést do vyúčtování, potom je označte a klikněte na tlačítko Add budget to project (**Přidat rozpočet projektu**).

## Vyberte způsob přiřazení rozpočtu z cenové kalkulace

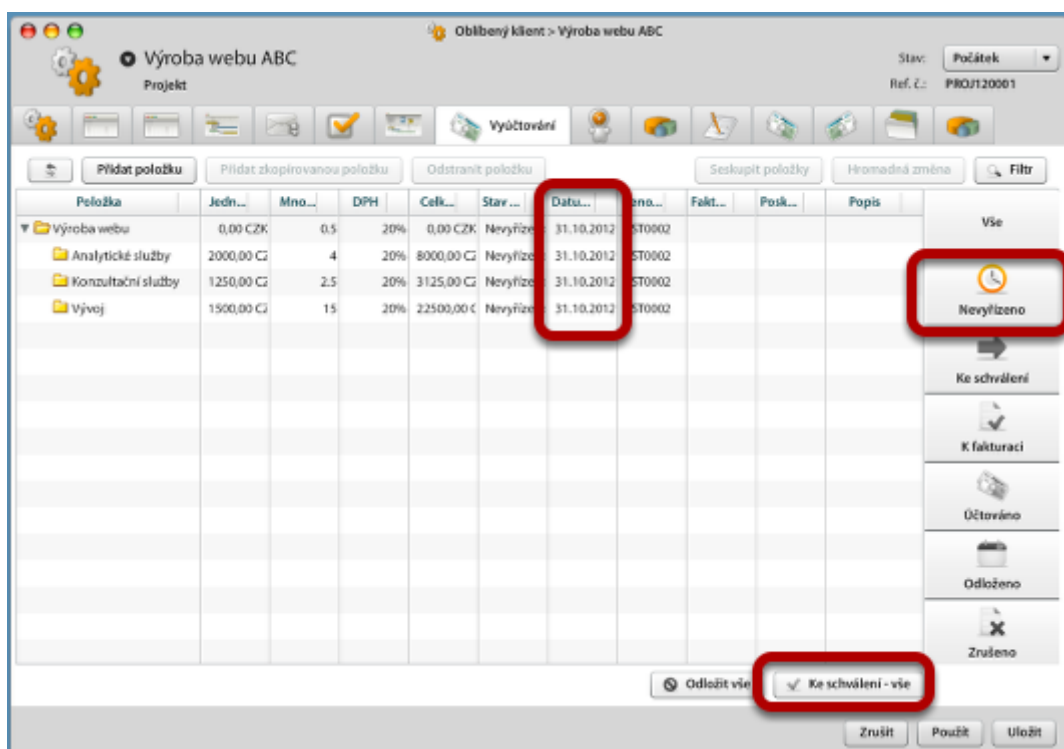


Můžete přiřadit naráz celou hodnotu cenové kalkulace, případně zvolit jednu z možností:

- spotřebovat pouze část hodnoty cenové kalkulace (např. při platbě předem 50% z ceny jednorázových položek cenové kalkulace)
- spotřebovat určitý počet jednotek

Přiřazování můžete opakovat s výběrem různých termínů až do úplného vyčerpání cenové kalkulace.

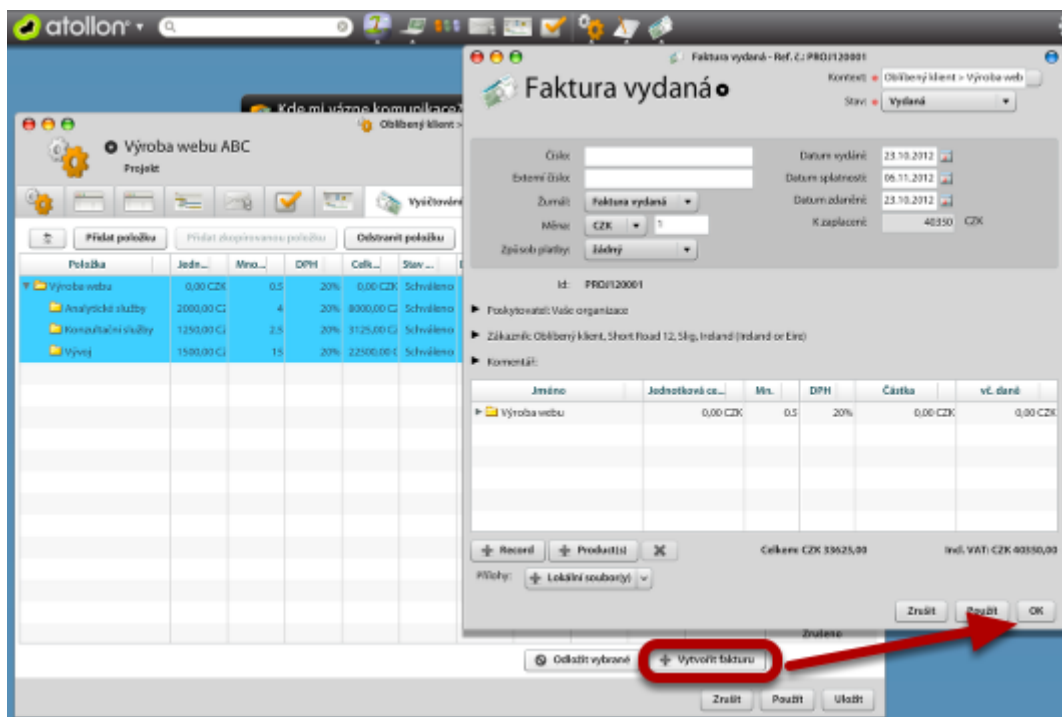
## Vyúčtování a fakturace (části) projektu



V prvním kroku projděte procesem schválení podkladů k fakturaci výběrem položek, které se mají k datu fakturace vyúčtovat.

Po schválení je možné z položek vystavit fakturu.

# Vystavení faktury z podkladů na projektu



Po schválení podkladů k fakturaci je možné vystavit fakturu a zaslat klientovi.

Je možné též fakturovat více projektů najednou. Ve výsledné faktuře se potom automaticky seskupují položky, které pochází z položek vytvořených na základě schválené cenové kalkulace. Klient tak získává fakturu ve stejné struktuře, v jaké schválil cenovou kalkulaci.

Revision #1

Created 2 April 2020 19:46:46 by safka

Updated 1 May 2020 11:58:53 by safka