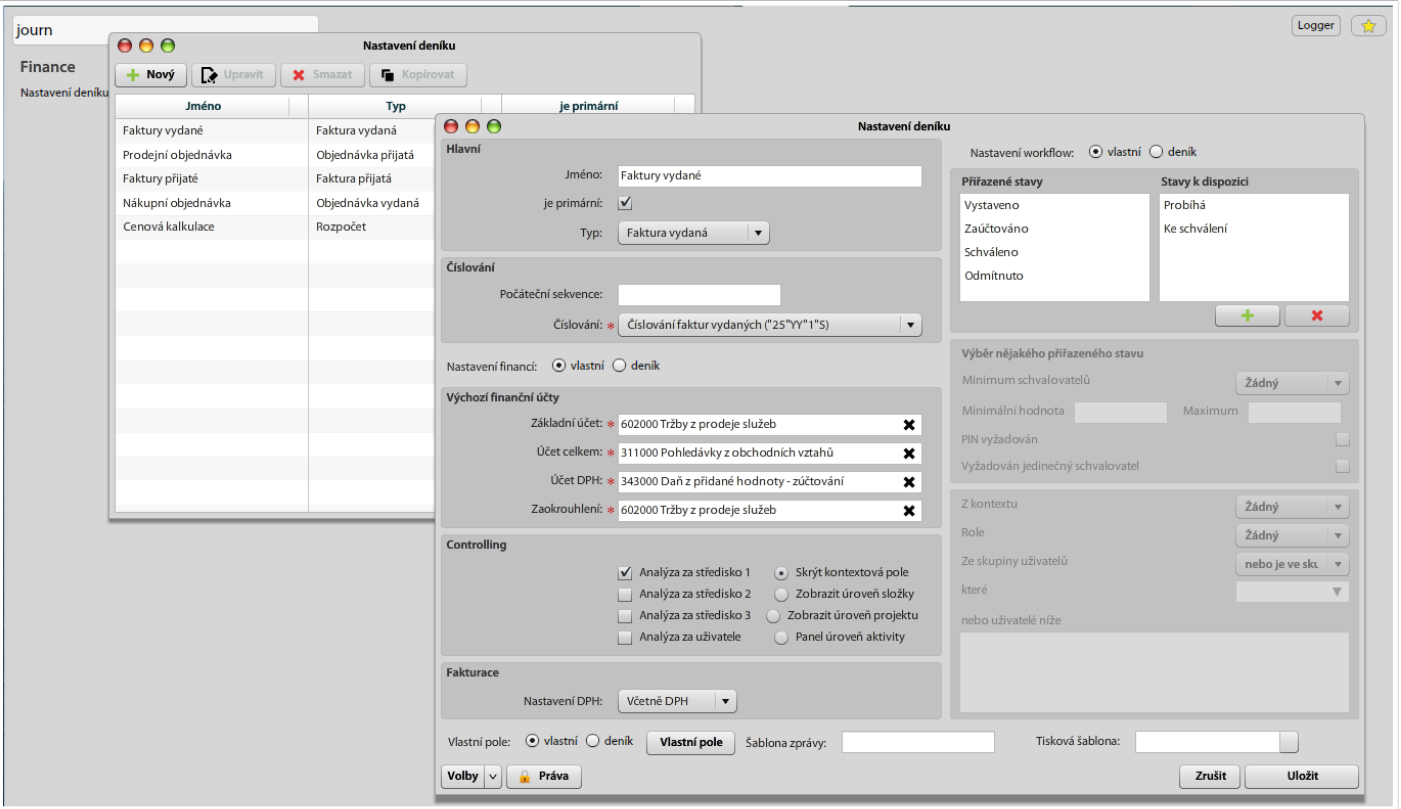


Nastavení deníků

Základní nastavení deníku

Níže naleznete příklad nastavení deníku pro fakturu vydanou.



Typ	Volba základního typu dokladu - deníky umožňují konfigurovat základní vlastnosti (číslování, předkontace, nastavení hospodářských středisek, schvalovacího procesu a vlastních polí) pro různé dokumenty, mimo jiné pro faktury vydané, faktury přijaté, prodejní objednávky nebo cenové kalkulace).
Číslování	Nastavení masky číslování - je možné konfigurovat pro každý deník v nastavení Volby & nástroje > Číslování
Nastavení financí	vlastní vs deník - zde je možné nastavit výchozí konfiguraci deníku odvozením z nastavení jiného vybraného deníku. Používá se v případech, kdy se konfiguruje mnoho číselných řad a je žádoucí si připravit deníky s vzorovým nastavením.

Výchozí finanční účty	<p>Pokud není určeno (např. vybráním produktu do faktury) jinak, nastaví se transakce na faktuře / objednávce podle tohoto schématu.</p> <p>Základní účet - určuje hodnotu položky - NETTO - je nutné, aby byl zvolen výsledkový účet (R/C) - výnos nebo náklad.</p> <p>Účet celkem - určuje hodnotu položky - SUM - tedy celkovou částku faktury - je potřeba zvolit rozvahový účet (A/L) - pasiva nebo aktiva.</p> <p>Účet DPH - určuje částku DPH na položce faktury - je potřeba zvolit rozvahový účet.</p> <p>Zaokrouhlení - určuje zůstatek po dopočtu celkem mínus sum hodnoty položek. Je vhodné zvolit výsledkový účet.</p>
Controlling	Nastavení úrovně sledování hospodářských středisek na transakcích faktury. Pokud nejsou střediska nastavena ručně uživatelem, doplňují se systémem automaticky - typicky podle nastavení kontextu (složky / projektu / aktivity) faktury.
Nastavení DPH	Používá se u dokladů, kde je potřeba vyloučit generování faktury včetně DPH. Typicky pro zahraniční faktury mezi plátcí v EU.
Vlastní pole	Možnost do hlavičky dokladu donastavit až 10 vlastních polí - s možností určit, ve které fázi schvalování (na základě stavu faktury) je vyplnění těchto polí povinné.
Přiřazené stavy	Nastavení živostního cyklu faktury.
Schvalovací proces	Viz v dokumentaci níže - možnost nastavit pravidla pro schvalování dokladů.

Nastavení schvalování faktur

Faktury je možné schvalovat dle vybraného **deníku** na faktuře v kombinaci s vybraným **kontextem**, ze kterého je možné zjišťovat schvalovatele. Pro každý deník je možné určit libovolné pořadí stavů faktur. Každý stav je možné doplnit o schvalovatele vybraného na základě kontextu, případně doplněného explicitně v nastavení daného stavu.

Pro nastavení schválení daného stavu faktury vyberte status (**např. Schváleno**) a nastavte na něm **minimální počet schvalovatelů**. Myší přeuspořádejte seznam stavů tak, aby jejich posloupnost vyhovovala. Určete kde má systém získat schvalovatele (**kontext**, případně **explicitně** uveďte **uživatele**).

V případě výběru schvalovatele na základě kontextu (typicky projektový manažer / odpovědná osoba za projekt) zvolíte pro stav schválení roli + zvolíte ze kterého kontextu schvalovatele získat.

Nastavení deníku

Hlavní

Jméno:

je primární: ☒

Typ: Faktura přijatá

Číslování

Počáteční sekvence:

Číslování: * Přijaté faktury ("FP"S)

Výchozí finanční účty

Základní účet: *

Účet celkem: *

Účet DPH: *

Zaokrouhlení: *

Controlling

☒ Analýza za středisko 1
 ☒ Skrýt kontextová pole

☒ Analýza za středisko 2
 ☐ Zobrazit úroveň složky

☐ Analýza za středisko 3
 ☐ Zobrazit úroveň projektu

☐ Analýza za uživatele
 ☐ Panel úroveň aktivity

Fakturace

Nastavení DPH: Včetně DPH

Volby

Přiřazené stavy

Vystaveno

Ke schválení

Předschváleno

Schváleno

Zaúčtováno

Zaplaceno

Částečně zaplacen

Odmítnuto I.st

Stavy k dispozici

Probíhá

Odmítnuto II.st

+

-

"Schváleno" nastavení stavu

Minimum schvalovatelů 1

Schvalovatelé z role na kontextu Schválení fakt

Který kontext Jakýkoli kont

Schvalovatelé níže

Zrušit

Uložit

Revision #2

Created 1 May 2020 11:26:27 by safka

Updated 19 January 2021 14:57:58 by safka