

# Kapacity

- Rezervace lidských zdrojů

# Rezervace lidských zdrojů

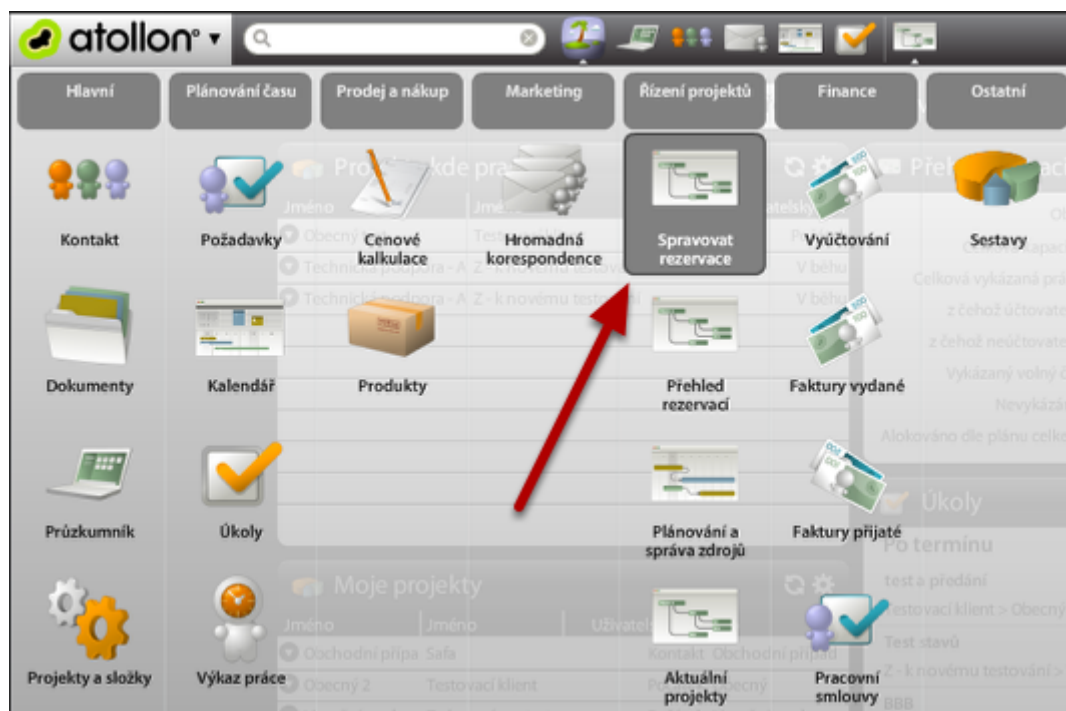
Součástí aplikace **Atollon Lagoon Planning & Resources** je nástroj pro (dlouhodobou) rezervaci lidských zdrojů na projekty. Lidské zdroje (uživatelé systému) by měli mít zavedenou kapacitu - pracovní dobu, kterou je možné rezervovat (viz manuál [Nastavení kapacit pro lidské zdroje](#)).

Rezervaci je možné vytvářet ve stavech:

- Příležitost
- Předběžná
- Závazná

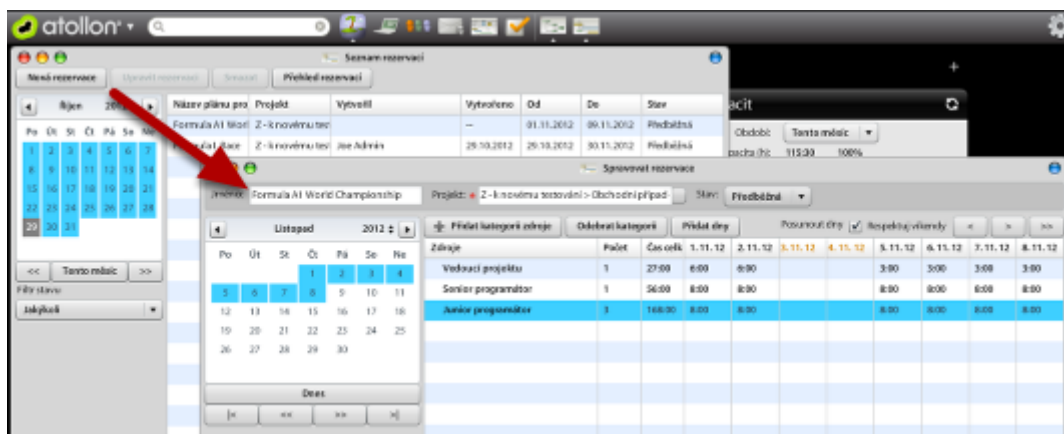
Pouze ve stavu **Předběžná** a **Závazná** rezervace čerpá kapacitu pracovníka.

## Otevřete aplikaci Správa rezervací



V menu aplikací **Atollon** vyberte aplikaci **Správa rezervací**

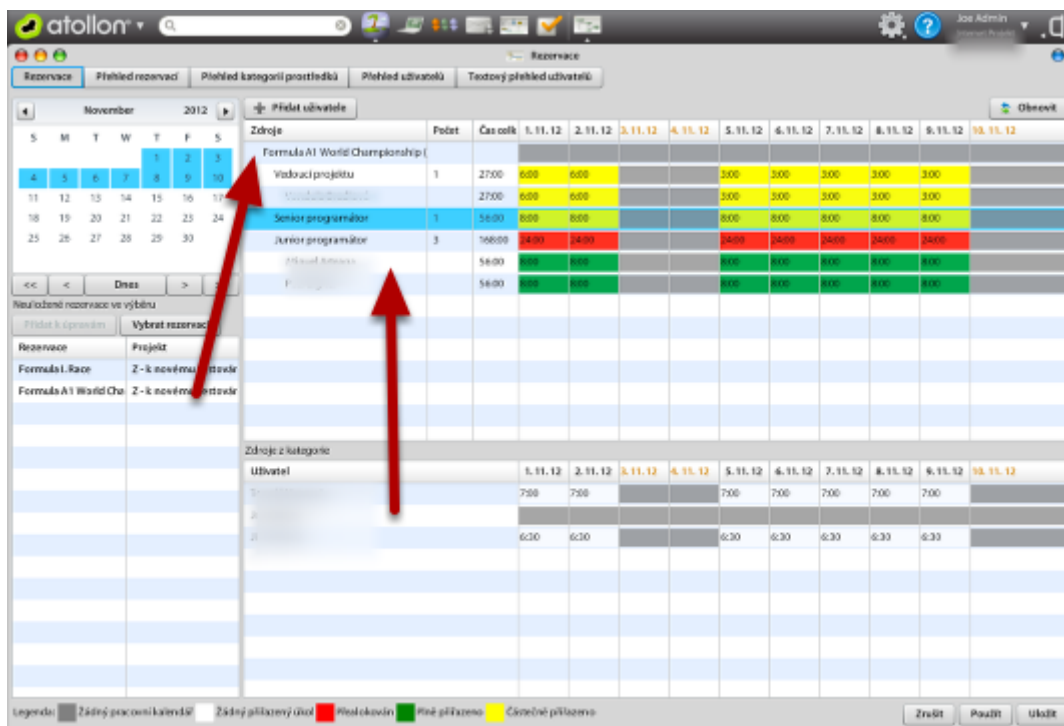
## Zadejte novou rezervaci



Zadejte novou rezervaci:

1. Zadejte **název rezervace**
2. Vyberte **projekt**, ke kterému se rezervace vztahuje
3. Nastavte **stav rezervace** (pokud má rezervovat kapacitu pracovníka, potom musí být alespoň Předběžná)
4. Přidejte **kategorii zdroje**
5. K jednotlivým kategoriím přidejte **počty hodin na vybrané dny** (možné využít hromadného zadání pomocí nástroje **Přidat dny**)
6. Uložte

## Přiřadte konkrétní pracovníky k rezervaci



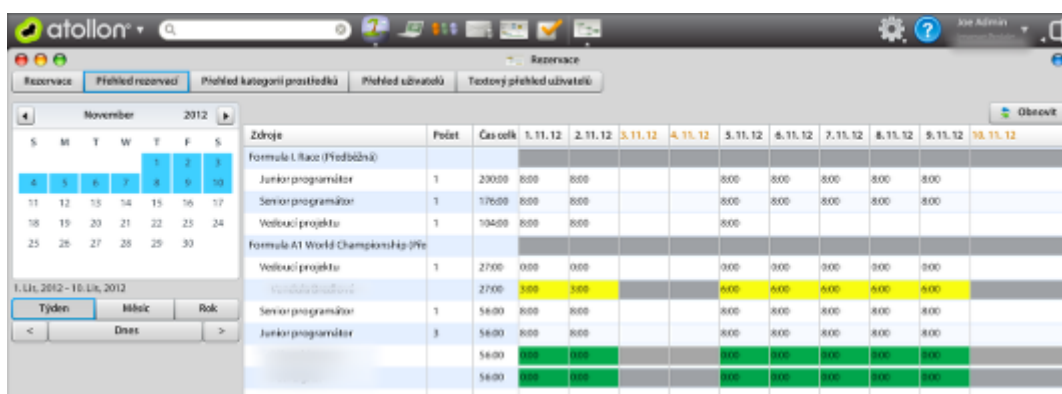
Otevřete aplikaci **Plánování zdrojů**.

Na první záložce **Rezervace** vyberte **období**, ve kterém se rezervace nachází a poté dvojklikem na název rezervace jí zobrazte pro přiřazování zdrojů.

Vyberte jednotlivé **kategorie zdrojů** (např. programátor, vedoucí projektu, apod.). Ve spodní části obrazovky se vám zobrazí dostupné lidské kapacity (konkrétní pracovníci) s uvedením jejich dostupné kapacity. Dvojklikem na vybranou osobu jí přiřadíte do plánu a zarezervujete její čas na celé období.

Po výběru všech lidí do rezervace stiskněte tlačítko **Použít** pro uložení výběru.

## Zkontrolujte stav rezervací



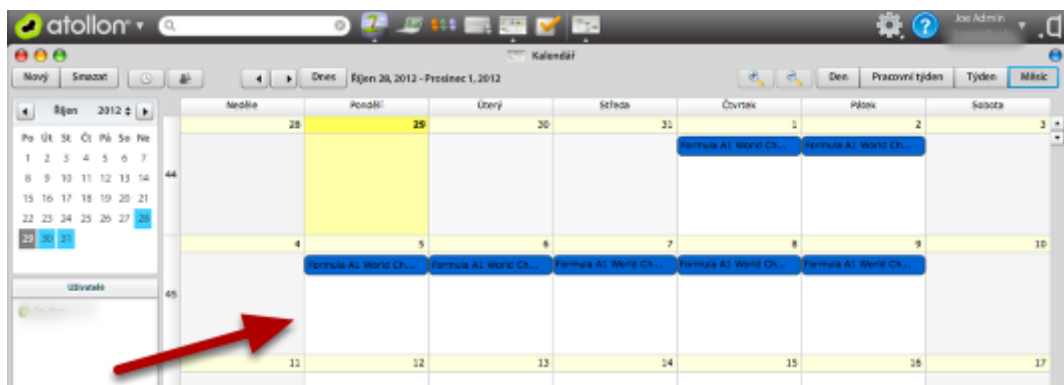
Zdroje	Počet	Čas celk.	1.11.12	2.11.12	3.11.12	4.11.12	5.11.12	6.11.12	7.11.12	8.11.12	9.11.12	10.11.12
Formula 1 Race (Předběh)												
Junior programátor	1	23000	800	800			800	800	800	800	800	
Senior programátor	1	17600	800	800			800	800	800	800	800	
Vedoucí projektu	1	10400	800	800			800					
Formula 1 World Championship (Př)												
Vedoucí projektu	1	2700	000	000			000	000	000	000	000	
Vedoucí projektu	2700	000	000			000	000	000	000	000	000	
Senior programátor	1	5800	800	800			800	800	800	800	800	
Junior programátor	3	5800	800	800			800	800	800	800	800	
		5800	000	000			000	000	000	000	000	
		5800	000	000			000	000	000	000	000	

Na záložce **Přehled rezervací** aplikace **Plánování zdrojů** je možné získat informaci o tom, zda-li byly veškeré rezervace v daném období obsazeny lidmi, či nikoliv.

Informace o počtu hodin u kategorie prostředků zobrazuje kolik hodin chybí přiřadit jednotlivým lidem.

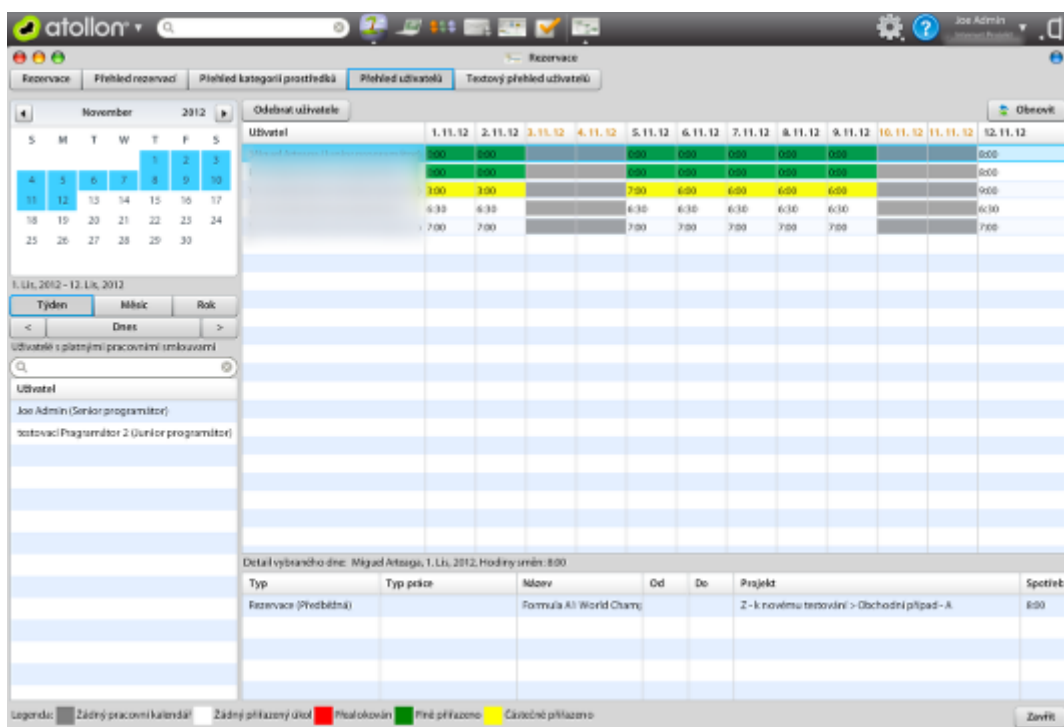
Informace o počtu hodin u pracovníka zobrazuje kolik hodin zbývá pracovníkovi k dispozici.

## Zobrazení rezervace v kalendáři uživatele



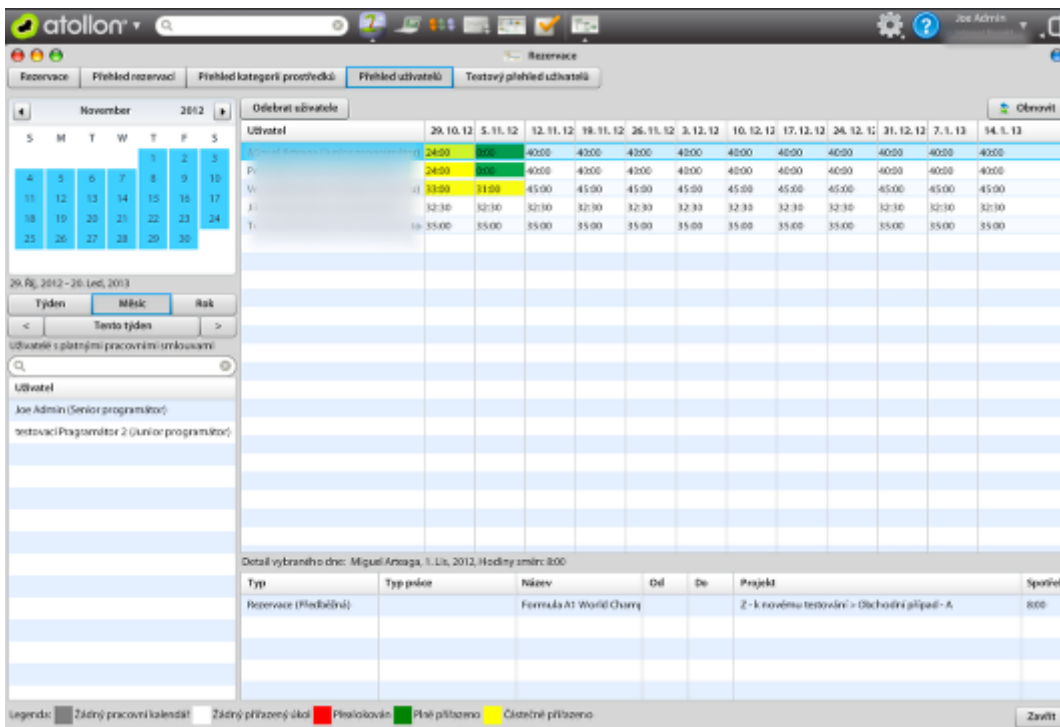
Po otevření kalendáře, přepnutí na měsíční pohled a výběru kalendáře uživatele (klikněte na sekci vlevo pro výběr uživatele) je možné zobrazit rezervace v grafické podobě přímo v kalendáři uživatelů.

## Ověření dostupného času pracovníků - pohled na týden



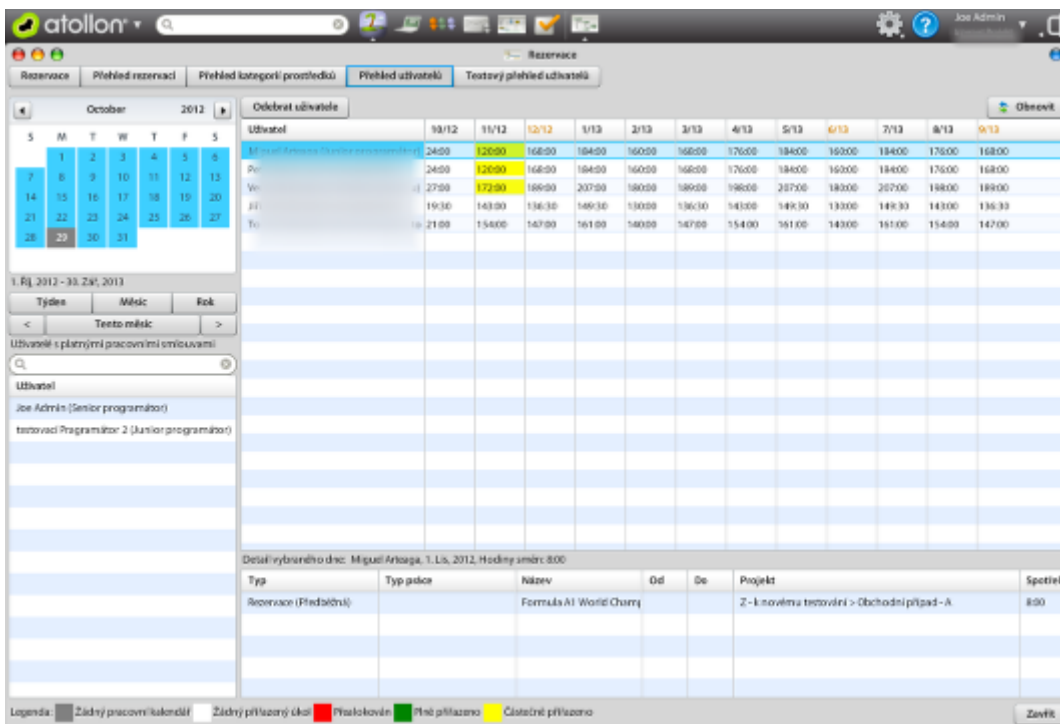
Pohled na vytížení a rezervace času pracovníků v pohledu na jednotlivé dny.

## Ověření dostupného času pracovníků - pohled na měsíc



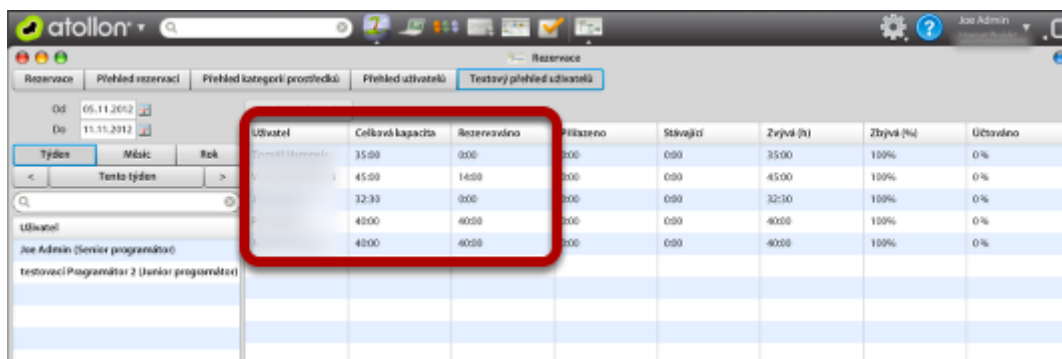
Pohled na vytížení a rezervace času pracovníků v pohledu na jednotlivé týdny.

# Dostupný čas pracovníků - pohled na rok



Pohled na vytížení a rezervace času pracovníků v pohledu na jednotlivé měsíce.

# Přehled rezervací v textové podobě za vybrané období



The screenshot shows the 'atollon' application interface. The 'Textový přehled uživatelů' (Text-based user overview) tab is selected. The table displays reservation data for a specific period (from 05.11.2012 to 11.11.2012). The columns are: Uživatel (User), Celková kapacita (Total Capacity), Rezervováno (Reserved), Alokováno (Allocated), Stávající (Existing), Zbyvá (%) (Remaining (%)), Zbývá (%) (Remaining (%)), and Účtováno (Billed). The first four columns are highlighted with a red rectangle.

Uživatel	Celková kapacita	Rezervováno	Alokováno	Stávající	Zbyvá (%)	Zbývá (%)	Účtováno
Testovací Programátor 1	35:00	0:00	0:00	0:00	35:00	100%	0%
Testovací Programátor 2	45:00	14:00	0:00	0:00	45:00	100%	0%
Testovací Programátor 3	32:30	0:00	0:00	0:00	32:30	100%	0%
Testovací Programátor 4	40:00	40:00	0:00	0:00	40:00	100%	0%
Testovací Programátor 5	40:00	40:00	0:00	0:00	40:00	100%	0%

V textovém přehledu lze za vybrané období získat informaci o celkových kapacitách jednotlivých lidí, včetně informace kolik hodin bylo rezervováno, alokováno prostřednictvím konkrétních úkolů nebo reálně vykázáno ve výkazech práce.